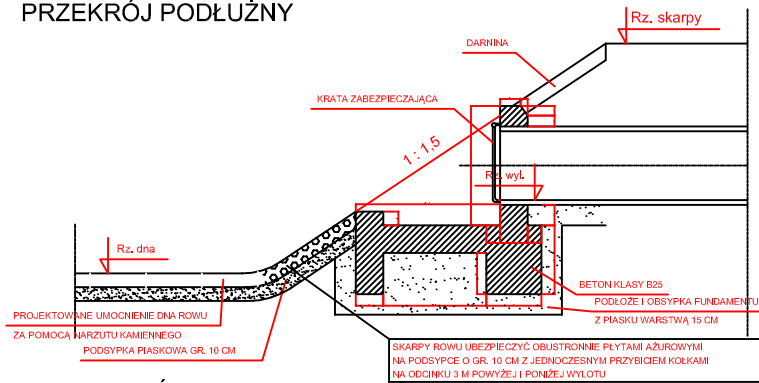
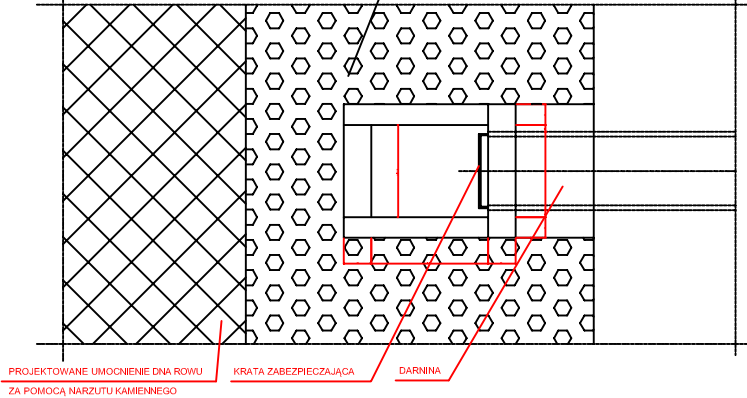


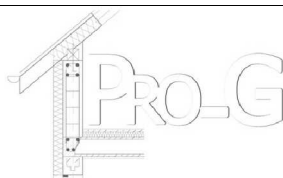
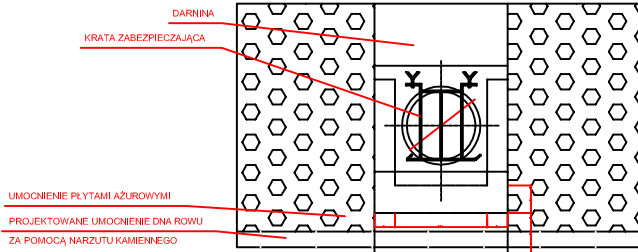
PRZEKRÓJ PODŁUŻNY



WIDOK Z GÓRY



WIDOK OD CZOŁA



Budowa drogi w Świętej dz. nr 333

Inwestor:

GMINA ZŁOTÓW
ul. Leśna 7
77-400 Złotów

RYSUNEK:	Rysunek typowy wylotu wg KPED	DATA:	06.2014
PROJEKTOWAŁ:			1: 500
OPRACOWAŁ:	mgr inż. Paweł Głazik		9.0